

イマジン ロータリー

横浜南ロータリークラブ(D-2590)

例会日 毎週土曜日12:30~13:30
 例会場 ローズホテル横浜 TEL.681-3311
 事務所 横浜市南区宮元町1-14
 サンワビル203 TEL.309-7962



WEEKLY BULLETIN

RI 第2590地区ガバナー：志村 雄治

会長 青木 理
 会長エレクト：鳥山 直樹 幹 事：小野澤寿一
 副会長 青柳 隆之 クラブ会報委員長：坪居みか子

第2902回(第35回)例会

2023年6月10日(土) 会場 ローズホテル3階

- | | | | | | |
|------------|---|-------|---|---|---|
| 1. 点 | 鐘 | 青木 | 理 | 会 | 長 |
| 2. 合 | 唱 | 合 | 唱 | 委 | 員 |
| 3. ゲストの紹介 | | 青木 | 理 | 会 | 長 |
| 4. ビジターの紹介 | | 親 | 睦 | 活 | 動 |
| 5. スマイルの発表 | | 親 | 睦 | 活 | 動 |
| 6. 出席報告 | | 出 | 席 | 委 | 員 |
| 7. 会長報告 | | 青木 | 理 | 会 | 長 |
| 8. 幹事報告 | | 小野澤寿一 | 幹 | 事 | |
| 9. 卓 | 話 | | | | |

クラブ奉仕関係委員会 活動報告発表

会員増強委員長：岸 厚子 合唱委員長：高橋常男
 会員選考委員長：平野忠弘 クラブ会報委員長：坪居みか子
 研修委員長：伊藤雄一郎 広報委員長：渡邊義隆
 出席委員長：永島克政 会場委員長：小原 淳
 プログラム委員長：佐藤一明 戦略計画委員長：川崎智晴
 親睦活動委員長：澤田美穂子

◆次回(2023年6月17日(土))例会予告◆

4大奉仕関係委員会 その他活動報告発表

職業奉仕委員長：宮田彰久 青少年奉仕委員長：田島文男
 社会奉仕委員長：美松寛昭 インターアクト委員長：井原裕一
 国際奉仕委員長：水谷 透 ローターアクト委員長：宍戸留美
 R財団委員長：蒲 隆夫 R青少年交換委員長：高橋常男
 米山記念奨学委員長：武居正則

《合唱歌詞》

友達になろう (BE A FRIEND)
 作詞・作曲 Paul Bordalean
 和訳 佐藤千尋 (東京東RC)
 友達になろう
 みんなと誰とでも
 心のひろい友達になろう
 われらは ROTARY
 いつも心あたたかく
 希望乗せて ROTARY
 友達になろう
 苦楽を共にして
 春夏秋冬
 変わらぬちぎりを
 われらは ROTARY

次回
 合唱曲 「夏は来ぬ」

前回2901回例会記録

令和5年5月27日(土)

点 鐘：青木 理 会長

合 唱：「高原列車は行く」

会 員 数	44 (36) 名	本日出席率	69.23%
本日出席数	27 (24) 名 (内オンライン2名)	5/13分修正出席率	87.13%

ゲスト：宋 文群 様 (神奈川歯科大学大学院 講師
 (2001年度米山奨学生))

藤塚 雄大 様 (横浜法律事務所 弁護士)

◎今週メイクアップへ行った会員

5/18 第6回第5グループ現・次年度会長・幹事会 (青木・小野澤・鳥山・小野 各会員)

《会長報告》

青木 理 会長

- 次回6月10日例会後、臨時総会を開催いたします。会員の皆様のご出席をお願いいたします。
- 先日協賛いたしました、南区区民少年野球大会の実行委員よりお礼状が届いております。

《幹事報告》

小野澤 寿一 幹事

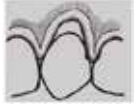
- 次週6月3日の例会は休会となります。次回の例会は6月10日です。また先ほど会長からもありましたが、6月10日の例会後臨時総会を予定しております。ご出席をお願いいたします。
- 次回例会前11:00より10階にて次年度親睦活動委員会を開催いたします。ご出席いただきます、次年度親睦活動委員の皆様宜しく願いいたします。
- 次回例会、臨時総会后10階にて、第12回現・次合同理事会を開催いたします。ご出席いただきます、現年度・次年度の理事の皆様宜しく願いいたします。

⑨

歯ブラシの不適切な使用

クレフト cleft

歯肉にできた垂直型のV又はU字型をした裂け目のことであり、**過度の力**を加えた縦磨きと、それに伴い停滞するブラーク(歯垢)が原因と考えられる。ただし、**咬み合わせの異常**によって起こる場合もある。

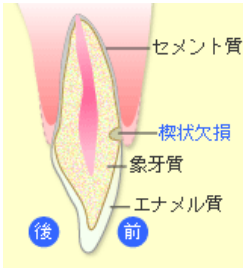


フェストウン festoon, 別名 McCall's festoon, マッコールの花びら

歯肉の縁が浮き輪状に盛り上がった歯肉の形態異常である。原因はクレフトと同様で、主に**誤った方向のブラッシング**、**力の入れ過ぎ**によって起こる。主に**犬歯付近**に生じる。

⑩

楔状欠損



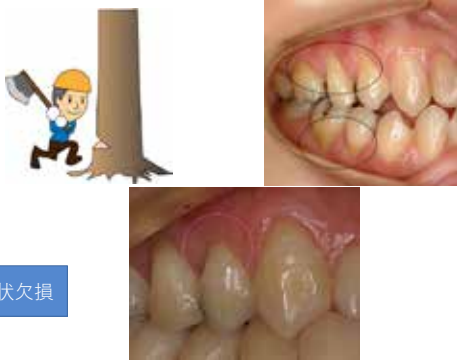
⑪

楔状欠損



⑫

楔状欠損



⑬

歯ブラシ以外の口腔清掃用具

タフト (ワンタフト) ブラシ

- 難生智歯、最後臼歯、叢生歯、根分岐部など

デンタルフロス

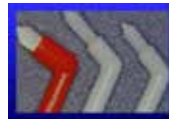
- 隣接面の清掃に使用。

歯間ブラシ

- 歯間空隙の大きい隣接面の清掃。歯間空隙の拡大に注意。

⑭

ワンタフトブラシ



大臼歯根分岐部の洗浄



智歯周囲炎の洗浄



フラットした毛刷がソフトのため、歯肉にやさしい洗浄を行うことができます。

高圧多目的に調整しながら洗浄を行うことができます。

難生智歯、最後臼歯、叢生歯、根分岐部に

運動は描門、垂直、水平、ポンピング

⑮

歯間清掃用具いろいろ

ラバーチップ Tooth pick

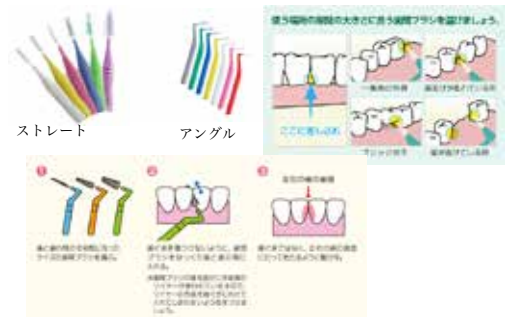


⑯



⑰

歯間ブラシ



⑱

なぜ、寝る前のブラッシングが重要なのでしょうか？

- 寝ている間は、**唾液の分泌が昼間**に比べ**大変少なくなる**からです。
- 唾液は細菌が出した酸(むし歯の原因)や毒素・酵素(歯周病の原因)を希釈・中和する作用を持っています。
- 寝る前にブラークが残っていると、酸や毒素・酵素が希釈・中和されずに一方的に破壊的な作用が進み、むし歯や歯周病が重症化しやすくなります。



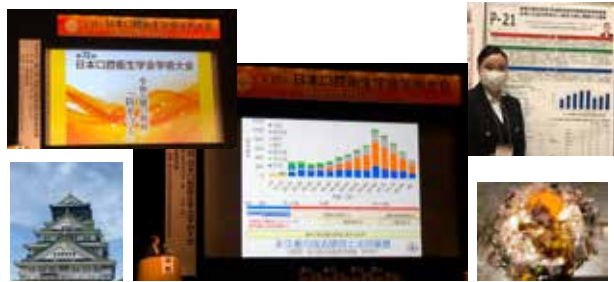
⑱

フッ素洗口液いろいろ



19

⑳



20

㉑

お口のエクササイズ 健口体操

㉒

表情豊かに お顔の体操



ほっぺを上げて
しっかり目を閉じよう！



お口をふくらし
アップで左右に唇を動かそう！



思いきり
お口を開けよう！

㉓

動きなめらか 舌の体操



思いきり前に出して左右に！



お口の周りを大きくなめよう！



ペロペロ出し入れ！

㉔ 押してしばって 唾液腺刺激法

・唾液腺

耳下腺

顎下腺

舌下腺



《スマイルレポート》

青木理会長・青柳隆之副会長・小野澤寿一幹事：神奈川県歯科大学大学院 講師：宋文群様、ようこそいらっしゃいました、本日の卓話楽しみにしています、どうぞよろしくお願い致します。横浜法律事務所 弁護士：藤塚雄大様ようこそいらっしゃいました、どうぞよろしくお願い致します。

石田健二会員：阪神が強すぎて困っています。頑張れ！！
横浜ベイスターズ！！

秋山豊会員：本日、元米山奨学生 宋文群先生の卓話大変楽しみにしております。

蒲隆夫会員：宋文群様、卓話とても楽しみにしています。
岸厚子会員：藤塚様、ようこそ例会へおこし下さいました。今後ともよろしくお願い致します。

福本学会員：藤塚様ようこそいらっしゃいました。
高橋常男会員：メダカに続いて金魚も産卵しました。いのちの誕生・成長観察が楽しみです。本日、宋文群様の卓話「健康な口腔環境の作り方」拝聴を楽しみにしております。宜しくお願い致します。

井原裕一会員：この週末、会社が引っ越しでバタバタしていました。第一京浜沿いの新橋の古いビルが建ちかえられていきます。

島太郎会員：昨日、ウチの娘が館山の自然教室で階段を降りている際に足をくじいてしまい、骨折しました。妻が大渋滞の中千葉まで娘の身柄を引き取りに行きました。どっちもかわいそうでした。

伊藤雄一郎会員：誕生祝いありがとうございます。55歳なので、GoGoの一年にしたいと思います！

小原淳会員：スマイルに協力して。

武居正則会員：スマイルに協力して。

鈴木康昭会員：スマイルに協力して。

永島克政会員：スマイルに協力して。

本日のスマイル 17件

(今月の会報担当 小野 哲 会員)

◎スマイルリクエスト

佐藤 一明 会員「366日」

私には好きな女性ボーカリストが数名いるのですが、今日HYさんの「366日」をリクエストしたいと思います。この曲は男性の声では表現が難しい「女性の切ない恋心」を伝える高音域の難曲です。ぜひ橋本先生の声で聴いてみたかったのでリクエストしました。橋本先生宜しくお願いします。